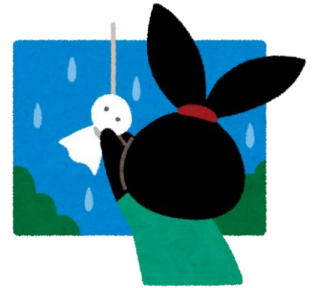


～今号のコラム～

てるてる坊主

遠足の日や運動会の前日に「明日晴れてほしいな！」という願いを込めて、てるてる坊主をつくって軒先にぶら下げた経験のある方もいらっしゃるのではないのでしょうか？今回は、てるてる坊主の由来や効果について調べてみました！



■てるてる坊主の由来とは？

てるてる坊主は、江戸時代に中国から伝わってきた

「掃晴娘(さおちんにゃん)」という風習がもとになっていると言われています。

掃晴娘はほうきを持った女の子を模した紙人形で、雨雲を箒で払ってくれると信じらおり、

晴娘(ちんにゃん)という名の美しい少女の伝説が由来になっています。

ある年の六月、北京をこれまでに無い大雨が襲い、雨はいつまでも降り続き、一向に止む気配がありません。

大雨の主「東海龍王(とうかいりゅうおう)」は北京城内に大雨を降らせ、人々を大いに苦しめます。

晴娘は天に向かって「この雨がやみますように」と願いました。

すると、空から「東海龍王の妃になれ、さもなくば北京を水没させる」とお告げがありました。

晴娘は「天に上って妃になります。どうか雨をやませてください」と返事をしました。

次の瞬間、晴娘の姿は消え、雨は止んだそうです。

それ以来人々は、雨を止ませるために犠牲になった晴娘をしのび、

雨が降り続くときには紙で作った人形を門にかけようになったそうです。

元々は女の子を模した紙人形だったてるてる坊主ですが、

日本に伝わって来て「照る照る法師(僧侶のこと)」や「照る照る坊主」と呼ばれるようになったそうです。

■てるてる坊主を逆さにするとどうなる？

てるてる坊主は「晴れを願う」ために作ります。それを逆さにすると「雨を願う」ものへと変わります。

「明日は雨になってほしい！」と願うときは、てるてる坊主を逆さにするといいそうです。

逆さにしたてるてる坊主は「雨雨坊主」や「降れ降れ坊主」と呼び方が変わります。

もちろん、こちらも科学的に効果が証明されたことはありません。

あくまで気持ちの問題であり、おまじないや願掛けです。

■童謡「てるてる坊主」は大正10年(1921年)に発表されました。

「てるてる坊主てる坊主 明日天気にしておくれ」という部分を口ずさむことが多いと思いますが、歌は3番まであります。

「てるてる坊主」(作詞:浅原六郎、作曲:中山晋平)

【1番】てるてる坊主てる坊主あした天気にしておくれいつかの夢の空のよに晴れたら金の鈴あげよ

【2番】てるてる坊主てる坊主あした天気にしておくれわたしの願いを聞いたならあまいお酒をたんと飲ましょ

【3番】てるてる坊主てる坊主あした天気にしておくれそれでも曇って泣いたらそなたの首をチョンと切るぞ

最後はとても残酷な歌詞だったんですね。

もし晴れの願いが叶わなかったとしても、歌詞のように首をチョンと切ったりしないでくださいね！

▼参考URL:

<https://jpnpculture.net/teruterubouzu/>

JPCのストレスチェックサービス

POINT① 80問、57問それぞれのメリットを生かしたフィードバックを実施者から提供することが可能

80問パターンは、57問パターンの質問項目がすべて含まれています。

80問パターンの調査票に基づく帳票だけでなく、57問パターンの調査票に基づく帳票も結果として得ることができます。

POINT② 組織の課題を見つけやすい

80問は57問に比べて集団的分析によって組織レベルでの状態を把握することに重点を置いています。

仕事の負担だけでなく、作業レベル、部署レベル、事業所レベルでの分析が可能です。

また、組織の課題のみでなく、強みを把握することにもつながります。

POINT③ ワーク・エンゲージメントを測ることができる

80問の尺度にはワーク・エンゲージメントも含まれます。

自社もしくは自部門のワーク・エンゲージメントを図りたい場合は、80問を採用することをおすすめします。

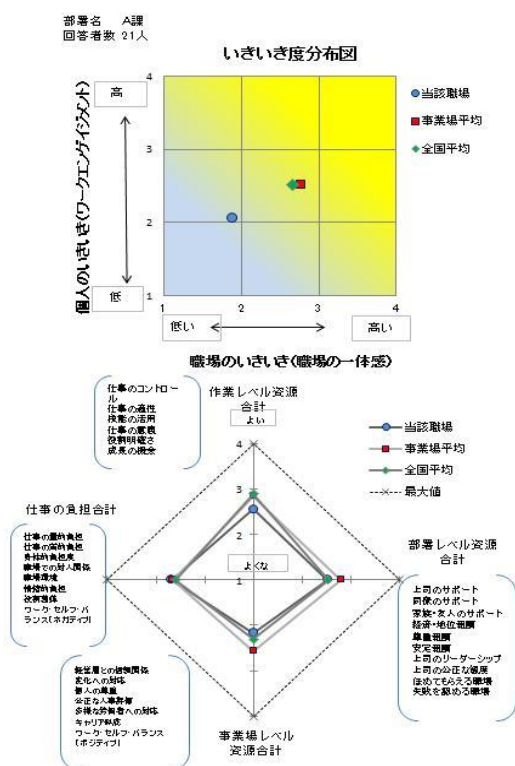
POINT④ セルフケアだけでなくラインケアに役立てることが可能

57問を受検した方は、心身のストレスの「状態」と「要因」を把握、

セルフケアの方法を身に着けることができれば、ストレス耐性を高めることができます。

< 80問は集団分析に「いきいきプロフィール」が加わります！ >

2.いきいきプロフィール全体図



57問同様4つの特徴はそのまま！

①【事務局代行】専用窓口（電話・web）設置や実施者との窓口設置で人事担当者の手間がかかりません！

②【選べる診断媒体】「マークシート」「web」「紙アンケート」の3つの媒体から選べます。MIXでの利用も可能！

③【実施者・面接医ご紹介】企業様選任の産業医が実施者になれない場合、また面接が難しい場合、当社から実施者・面接医師をご紹介します！

④【きめ細やかな集団的分析】厚生労働省推奨の集団的分析の他に、事業場単位での細かな分析資料を作成。ストレスチェックにかけた経費を有効活用できる&現場へのフィードバックがしやすい分析レポートを提出いたします！

～お気軽にお問い合わせください～

〒105-0014 東京都港区芝2-27-8 VORT芝公園 2階

株式会社ジェーピークリエイト

TEL: 03-6435-0020

FAX: 03-6435-0495

URL: <https://www.jpc.jp/>

E-mail: info@jpc.jp